

Confronto decisivo

Saiba como vai ser o debate na RBS TV



Raimundo Colombo

Partido: DEM

Posição na última pesquisa do Ibope: 1º colocado (43%)

Estratégia no debate: manter a tranquilidade e não entrar em questões pessoais, mesmo se for atacado



Rogerio Novaes

Partido: PV

Posição na última pesquisa do Ibope: 1%

Estratégia no debate: apresentar as propostas do partido, para que elas sejam discutidas por outros candidatos



Angela Amin

Partido: PP

Posição na última pesquisa do Ibope: 2ª colocada (27%)

Estratégia no debate: focar nas propostas, sem ataques aos concorrentes



Valmir Martins

Partido: PSOL

Posição na última pesquisa do Ibope: 1%

Estratégia no debate: defender as posições do partido e as ideias de esquerda



Carmelito Smieguel

Partido: PMN

Posição na última pesquisa do Ibope: não alcançou 1%

Estratégia no debate: apresentar as propostas e mostrar que tem condições de governar Santa Catarina

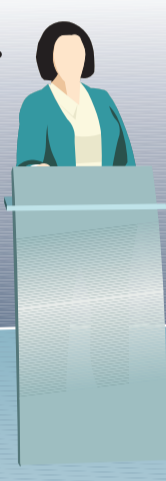


Ideli Salvatti

Partido: PT

Posição na última pesquisa do Ibope: 3ª colocada (16%)

Estratégia no debate: mostrar a personalidade da candidata e tomar cuidado para não cair em provocação



O candidato que não comparecer com até 15 minutos de antecedência será considerado fora do debate

O QUÊ
Debate dos candidatos ao governo - Primeiro Turno

ONDE
Estúdio da RBS TV, no Morro da Cruz, em Florianópolis

QUANDO
Hoje, após a novela *Passione*

MEDIADOR
Mário Motta

O lugar dos candidatos foi definido por sorteio

OS BLOCOS

O tempo de cada bloco vai depender do número de candidatos presentes

DEBATE

Perguntas e respostas somente entre candidatos

CONSIDERAÇÕES FINAIS

1º

Perguntas com temas livres

2º

Perguntas com temas determinados

3º

Perguntas com temas livres

4º

Perguntas com temas determinados

5º

2º e 4º blocos - Foram definidos 20 temas, dos quais 12 serão escolhidos pela produção do debate para serem sorteados ao vivo. Cada candidato terá um tema diferente para responder

PERGUNTAS E RESPOSTAS

- ▶ O candidato que começará perguntando foi definido por sorteio
- ▶ Ele poderá perguntar para quem quiser
- ▶ O candidato que responder fará a próxima pergunta a qualquer candidato que ainda não perguntou nem respondeu e assim por diante
- ▶ O último a perguntar fará a pergunta para quem começou o bloco
- ▶ Cada bloco será aberto e fechado por um candidato diferente

TEMPO PARA CADA UM

- ▶ O candidato terá 30 segundos para fazer a pergunta
- ▶ O escolhido para responder, terá 1 minuto e 30 segundos
- ▶ O candidato que perguntou terá 40 segundos para a réplica
- ▶ O candidato que respondeu terá 40 segundos para a réplica
- ▶ Para controle, uma luz vermelha será ligada, indicando os últimos 10 segundos para cada um. A luz será apagada quando o tempo terminar e o microfone do candidato será fechado

QUEM FICA NO ESTÚDIO

- ▶ Os seis candidatos
- ▶ O mediador Mário Motta
- ▶ Um assessor de cada candidato. Outro assessor poderá entrar nos intervalos
- ▶ Equipe de produção e coordenação do debate

ESTRUTURA E EQUIPE

- ▶ Serão quatro câmeras. Três fixas e uma grua.
- ▶ Cerca de 30 pessoas envolvidas na produção do debate

O QUE NÃO PODE

- ▶ Ataques pessoais são proibidos. Se algum candidato for citado de modo ofensivo, a produção e o mediador podem conceder um minuto para que ele responda às agressões
- ▶ O direito de resposta é apenas para defesa. Não pode gerar novos ataques
- ▶ Os debatedores não poderão exibir para as câmeras panfleto, documento ou texto. Caso isto ocorra, o mediador irá interromper o debate